

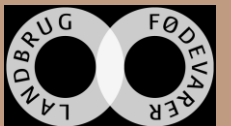
Landbrugsbedrifternes økonomi

5. marts 2021

Direktør Ejnar Schultz

SEGES

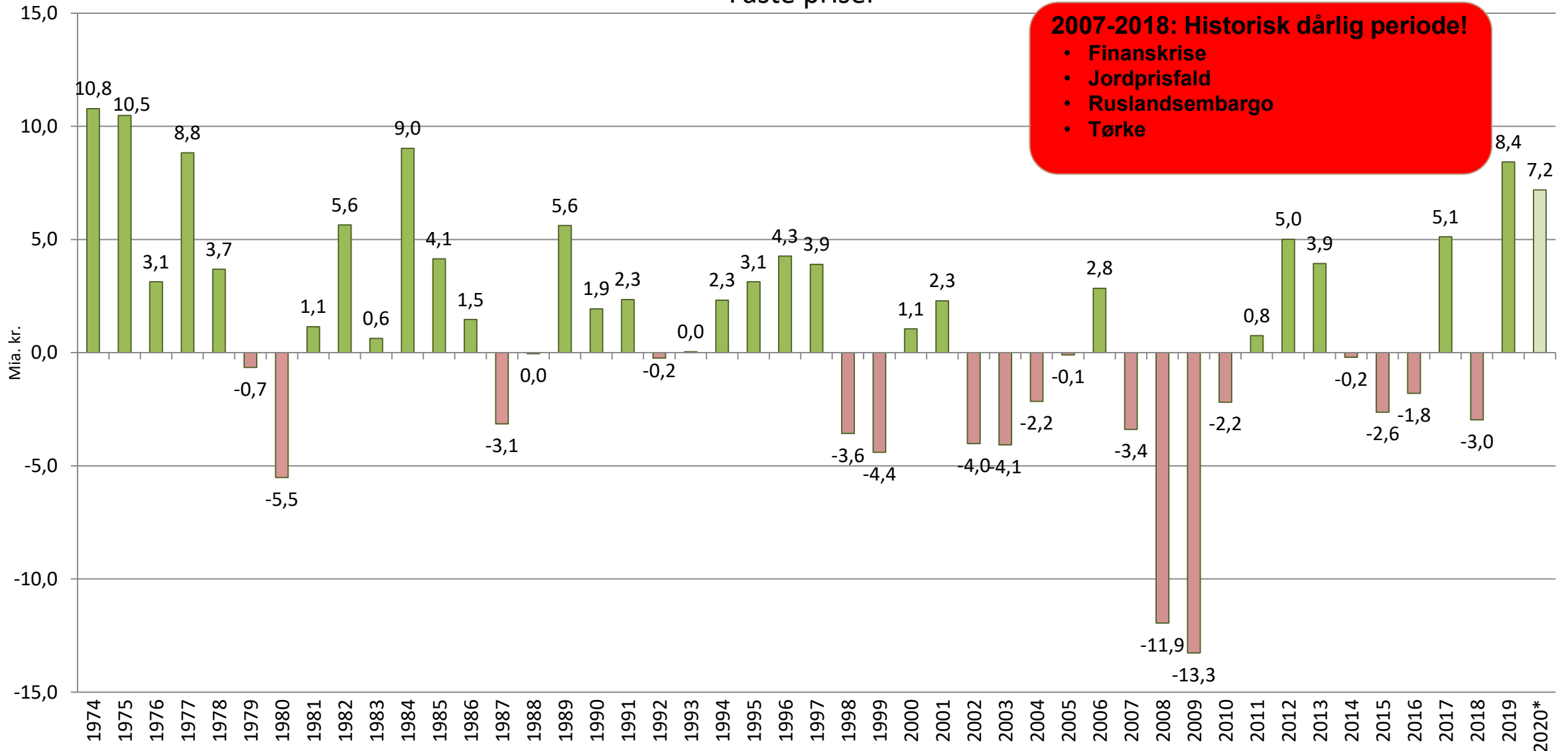
SEGES



LANDBRUGETS INDTJENING I PERSPEKTIV

Heltidsbedrifters akkumulerede driftsresultat efter ejerløn

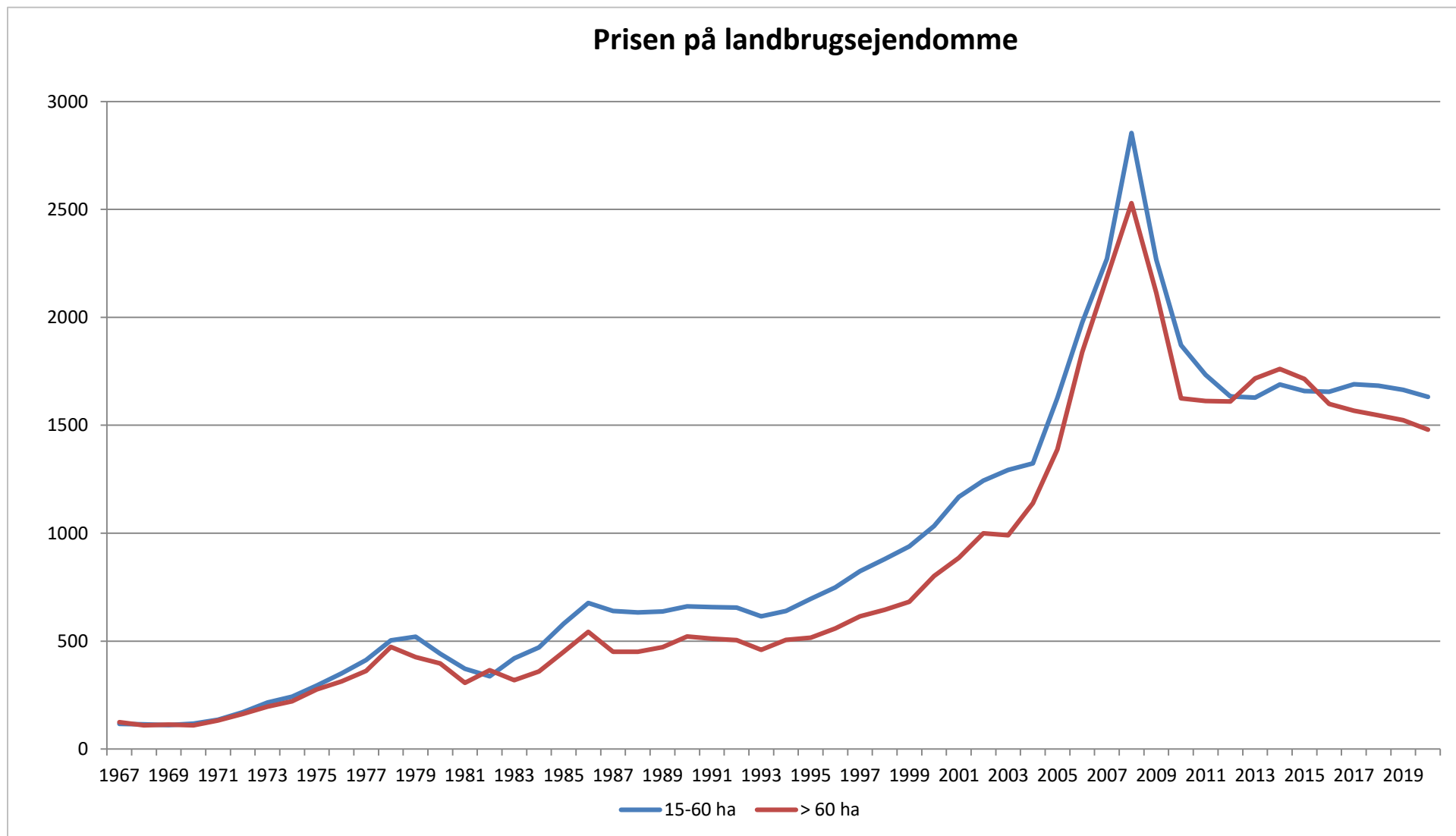
Faste priser



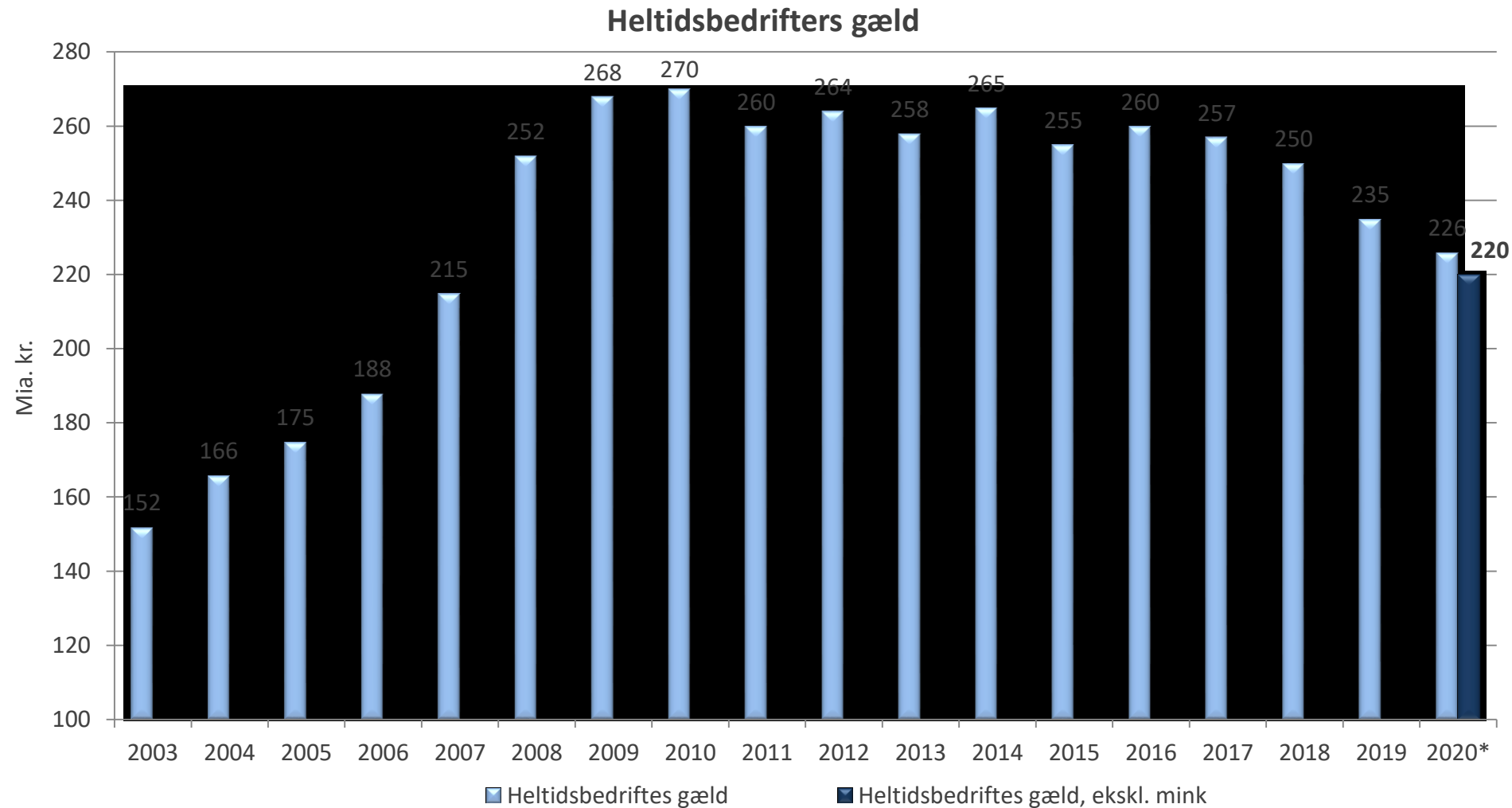
* 2020: Foreløbige resultater ekskl. mink

EJENDOMSPRISER

Lang periode med stigende ejendomspriser indtil finanskrisen- derefter stort fald



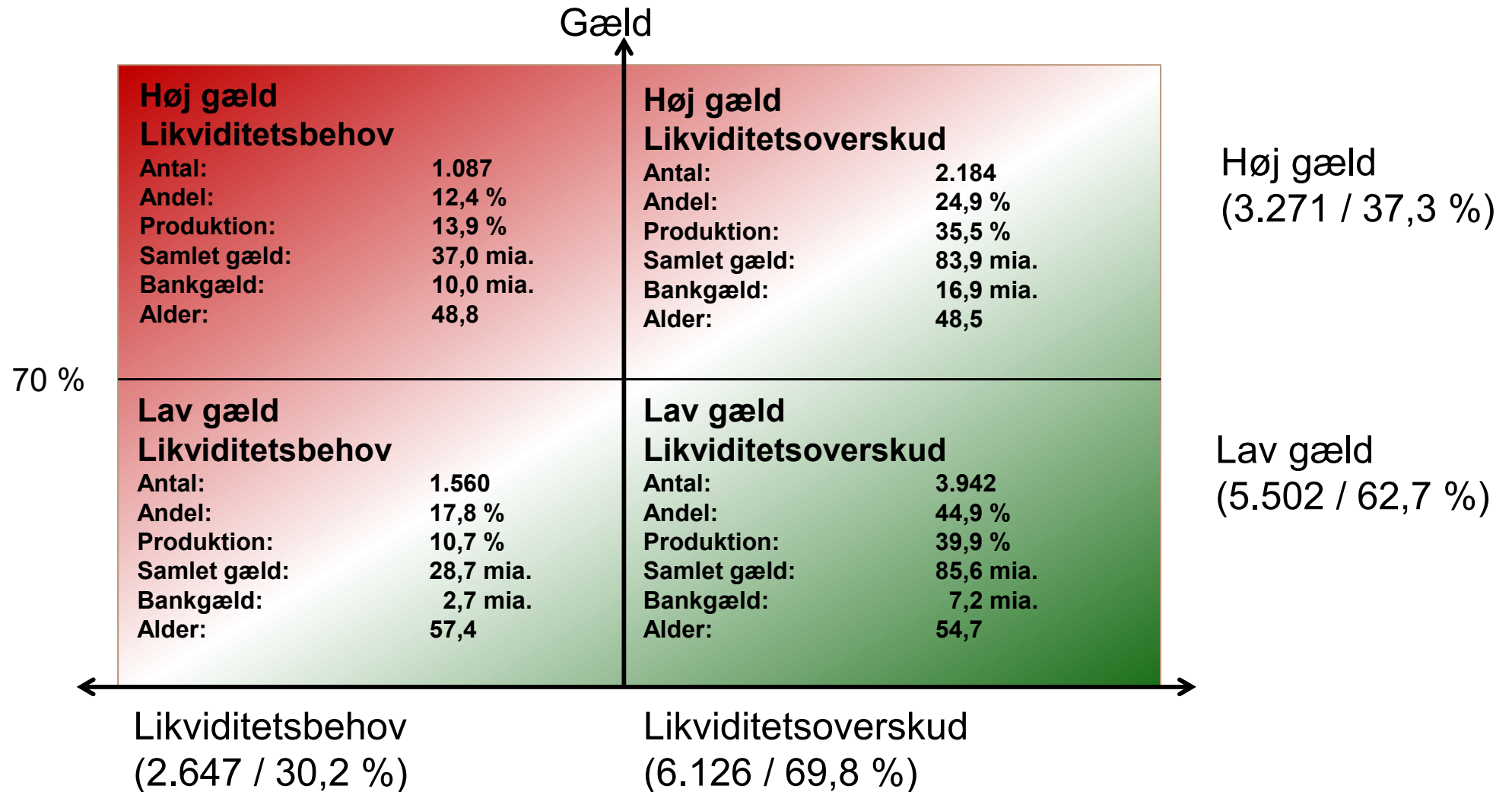
Uden væsentlig økonomiske stød kan landbruget afvikle gæld



Forudsætninger anvendt i "heatmap"

- Formålet er at beregne den økonomiske robusthed under en **neutral** konjunktursituation
- Forudsætninger:
 - Anslåede langsigtede produktpriser (FAO/OECD)
 - Anslåede langsigtede renter
 - Indregning af CAP-reformer ift. EU's landbrugsstøtte
 - Afdrag på afskrivningsberettigede aktiver (ikke afdrag på jord), svarende til værdiforringelse/afskrivninger
 - Aktiver værdiansættes til bogførte værdier
 - Likviditeten beregnes efter ejerløn (private udtræk til løn, skat, opsparing) og inkl. ægtefælleindkomst
 - Justering for ekstraordinære forhold (høstudbytter, værdiændringer på beholdning og besætning mv.)

Økonomisk styrke 2019 - alle heltidsbedrifter



Konklusion – landbrugets økonomi

- 44 procent af heltidsbedrifterne med 40 procent af produktionen er økonomisk sunde mellemstore bedrifter med god effektivitet og alder på landmand over gennemsnittet
- 18 procent af heltidsbrugene med knap 11 procent af produktionen har underskud men stadig over 30 procent egenkapital og landmændene har høj gennemsnitsalder
 - Husdyrproduktionen forventes at lukke når ejeren stopper
- 12 procent af heltidsbedrifterne med 14 procent af produktionen har for høj gæld og underskud og mange med lav effektivitet – dvs. uden økonomisk overlevelsessevne
- 25 procent af heltidsbedrifterne med hele 35 procent af produktionen har overskud men endnu for høj gæld og alderen er under gennemsnittet
 - Denne vigtige gruppe med stor husdyrproduktion og dermed mange afledte arbejdspladser skal sammen med de unge drive en stor del af erhvervet de næste 10 år. Samtidig skal de opbygge egenkapital og fortsat opsamle økonomisk nødlidende landbrug

EU-støttens betydning for dansk landbrug

Kr.	Antal 2019	EU-støtte* 2019	Gns. driftsresultat 2014-19 1.000 kr.	Konsekvens af generel budgetreduktion på 2 pct. og 20 pct. flex 2021-27	
Flex				20 pct.	% af driftsresultat
Gns. heltidsbrug	8.778	442.954	507	-84.495	-16,7
Akk. alle bedrifter (mio. kr.)	25.172	5.734		-1.094	
Gns. mælkeproducenter	2.641	478.690	545	-91.311	-16,8
Akk. alle mælkebrug (mio. kr.)	2.777	1.277		-243	
Gns. okse-/kalvekød	341	395.346	190	-75.413	-39,7
Akk. alle okse-/kalvekød (mio. kr.)	3.029	376		-71	
Gns. svineproducenter	2.093	389.918	817	-74.378	-9,1
Akk. alle svinebrug (mio. kr.)	2.514	847		-161	
Gns. øvrige husdyr	1.317	221.378	224	-42.228	-18,9
Akk. alle øvrige husdyr (mio. kr.)	1.551	297		-57	
Gns. planteavl	2.385	579.053	396	-110.456	-27,9
Akk. alle planteavlere (mio. kr.)	15.301	2.938		-560	

Økonomisk styrke ved støttereduktion på 20 pct.

2019

Gæld

**Høj gæld
Likviditetsbehov**

Antal: 1.087
Andel: 12,4 %
Produktion: 13,9 %
Samlet gæld: 37,0 mia.
Bankgæld: 10,0 mia.
Alder: 48,8

**Høj gæld
Likviditetsoverskud**

Antal: 2.184
Andel: 24,9 %
Produktion: 35,5 %
Samlet gæld: 83,9 mia.
Bankgæld: 16,9 mia.
Alder: 48,5

**Lav gæld
Likviditetsbehov**

Antal: 1.540
Andel: 17,8 %
Produktion: 10,7 %
Samlet gæld: 28,7 mia.
Bankgæld: 2,7 mia.
Alder: 57,4

**Lav gæld
Likviditetsoverskud**

Antal: 3.942
Andel: 44,9 %
Produktion: 39,9 %
Samlet gæld: 85,6 mia.
Bankgæld: 7,2 mia.
Alder: 54,7

70 %

Med 20 pct. reduktion i støtte

**Høj gæld
Likviditetsbehov**

Antal: 1.440
Andel: 16,4 %
Produktion: 17,6 %
Samlet gæld: 47,3 mia.
Bankgæld: 12,2 mia.
Alder: 49,5

**Høj gæld
Likviditetsoverskud**

Antal: 1.839
Andel: 20,9 %
Produktion: 31,8 %
Samlet gæld: 73,6 mia.
Bankgæld: 14,8 mia.
Alder: 48,1

**Lav gæld
Likviditetsbehov**

Antal: 2.079
Andel: 23,7 %
Produktion: 13,5 %
Samlet gæld: 36,2 mia.
Bankgæld: 3,3 mia.
Alder: 57,6

**Lav gæld
Likviditetsoverskud**

Antal: 3.429
Andel: 39,1 %
Produktion: 37,2 %
Samlet gæld: 78,3 mia.
Bankgæld: 6,6 mia.
Alder: 54,2

Likviditetsunderskud

Likviditetsoverskud

Likviditetsunderskud

Likviditetsoverskud

Konklusion – 20 procent reduktion af støtte

- Hvis støtten reduceres med 20 pct.:
 - Ca. 900 landmænd med ca. 7 pct. af produktionen mister evnen til at skabe overskud
 - Ca. 400 landmænd med knap 4 pct. af produktionen bliver direkte økonomisk uholdbare
- Desuden svækkes den resterende del af erhvervet. Heriblandt de store landbrug med lav egenkapital og de yngre landmænd, som skal opbygge egenkapital
- Konsekvenser:
 - Flere konkurser
 - Mindre likviditet til at investere i klima og bæredygtig udvikling
 - Ferringede muligheder for ejerskifte
 - Mindre attraktivt erhverv i forhold til at tiltrække eksterne investorer
 - Svækket international konkurrencekraft, mindre eksport og lavere beskæftigelse