

LAVBUNDSJORD

Mogens H. Greve

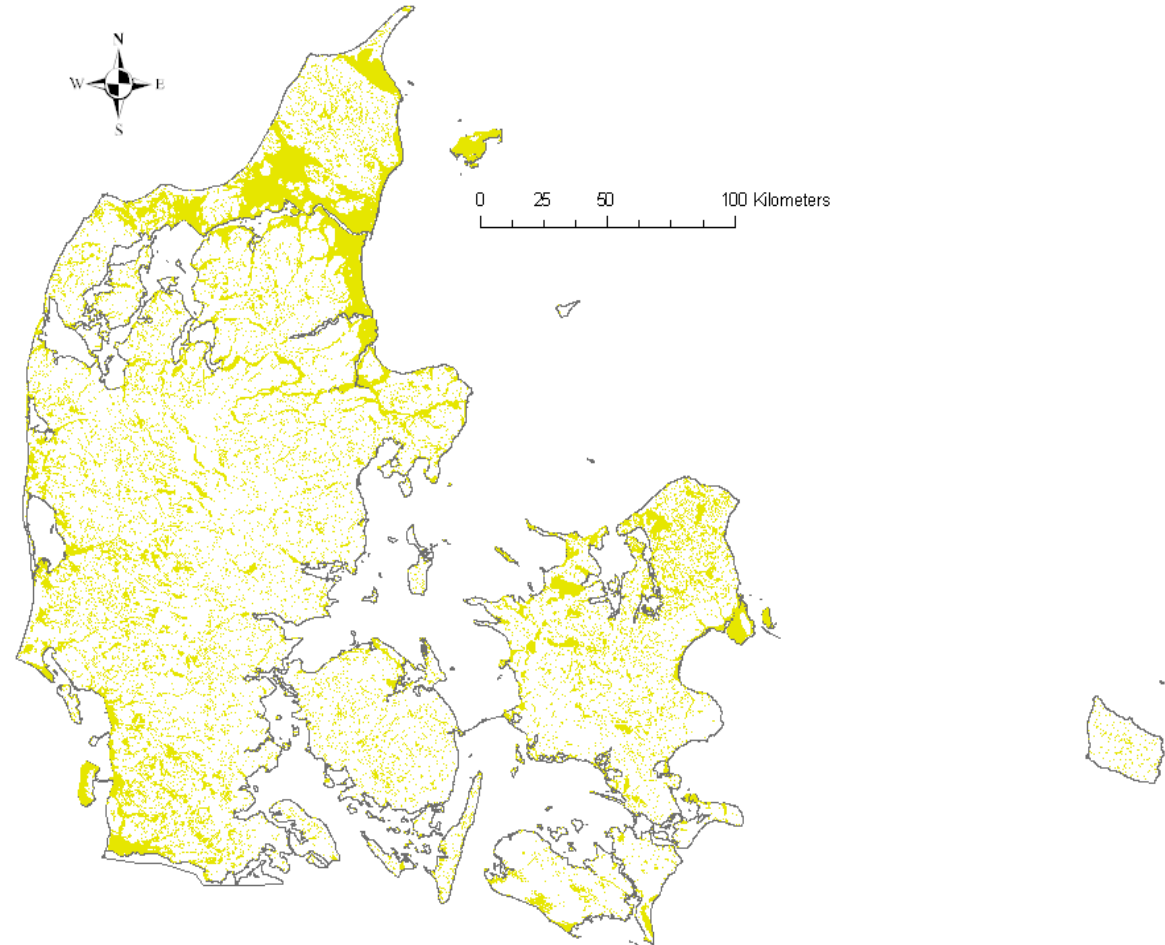


- **LAVBUNDSJORDERNES UDBREDELSE**
- **KULSTOFRIGE JORDE FORSVINDER**
- **UDTAGNING**

LAVBUNDSJORD

DÆKKER CA. 900000 HA

Lavbundsjord er en kompleks gruppe, karakteriseret ved permanent eller sæsonbestemt overfladencært grundvand



LAVBUNDSJORD DE KULSTOFRIGE

- Mineralsk lavbundsjord (≤ 6 % kulstof)
- Kulstofrig lavbundsjord (>6 % kulstof, JB11)
- Tørvejorder (>12 % kulstof)



LAVBUNDSJORD

DE KULSTOFRIGE

	6-12 %	>12 %
Samlet areal af hver klasse, ha	162 000 (3.8 %)	129 000 (3.1 %)
Areal af hver klasse inden for landbrugsarealet 2018, ha	98 000 (3.7 %)	73 000 (2.8 %)

LAVBUNDSJORD

GRUNDVANDSDYBDE

Kulstof (%C)	Antal observationer SINKS	Grundvandsdybde (cm) SINKS	DKModel 100 m
<3	2.668	91	100-140
3-6	2.532	80	
6-12	1.806	74	90-95
12-24	1.361	68	60-75
>24	1.587	57	
ialt	9.954		

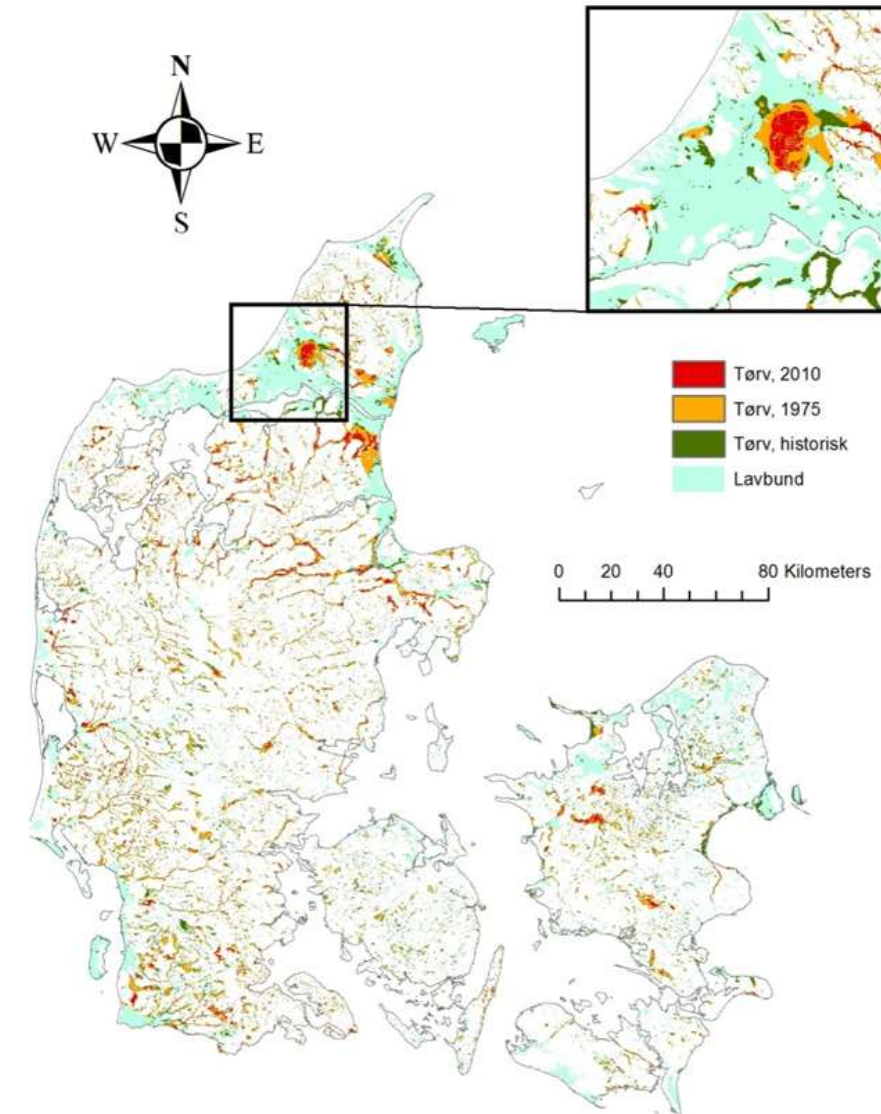
LAVBUNDSJORD

AREALANVENDELSE

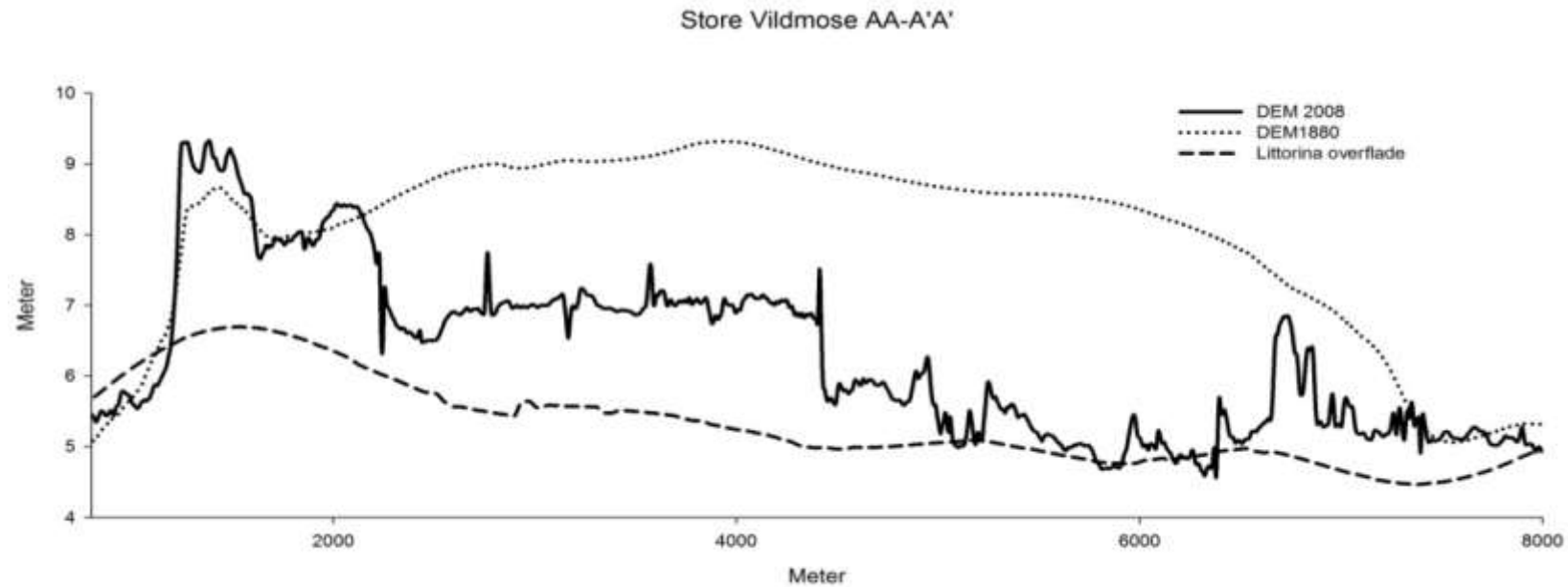
Arealer i ha	6-12 %	>12 %	I alt
Permanent græs	20.000 (20%)	22.000 (30%)	42.000
Omdrift	67.000 (68%)	39.000 (53%)	106.000
Øvrige afgrøder	11.000 (11%)	12.000 (16%)	23.000

DE KULSTOFRIGE DER FORSVANDT

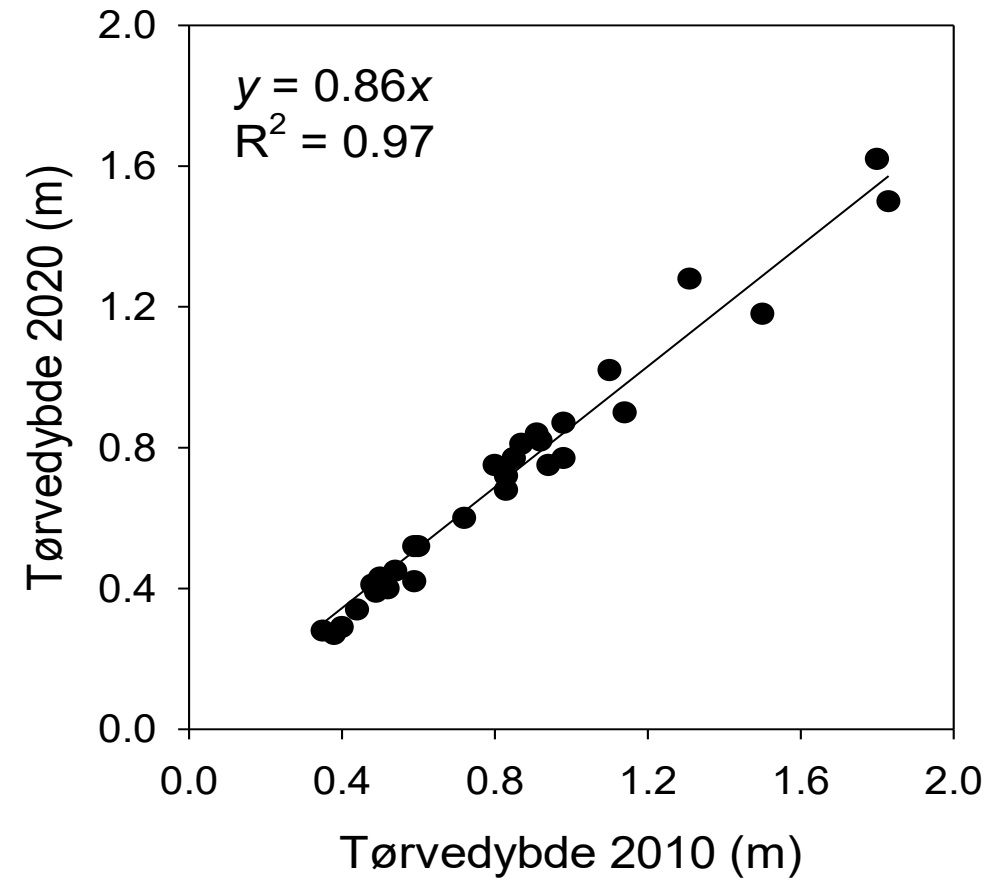
Temakort	Udbredelse i ha
Udvidet lavbund	891.000
Tørveudbredelse 1975 (landbrugsjord, 2006)	118.200
Tørveudbredelse 2010 (landbrugsjord, 2018)	73.500
Tørveudbredelse 2020 (landbrugsjord, 2018)	65.000
Tørveudbredelse 2050 (landbrugsjord, 2018)	47.000



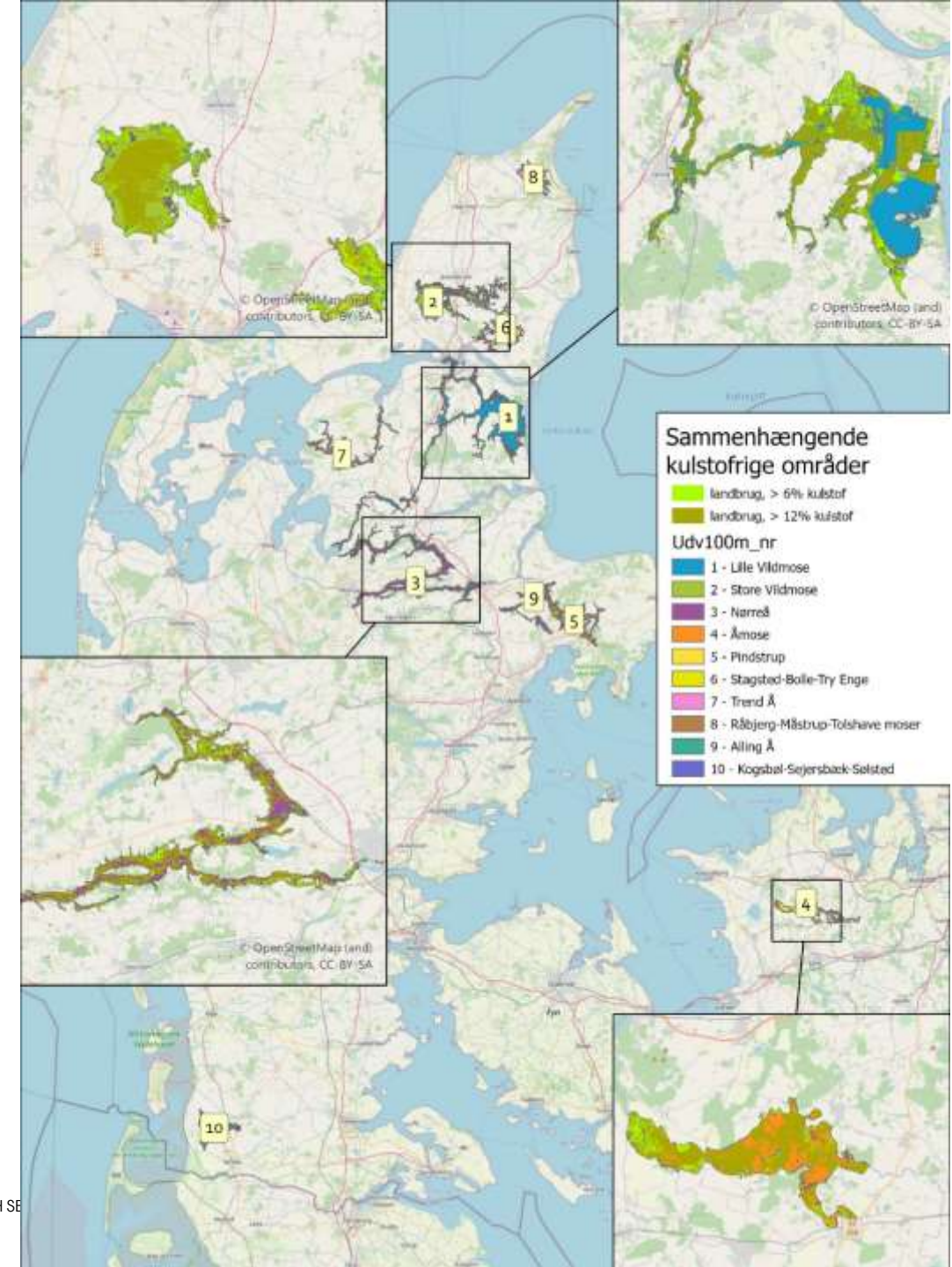
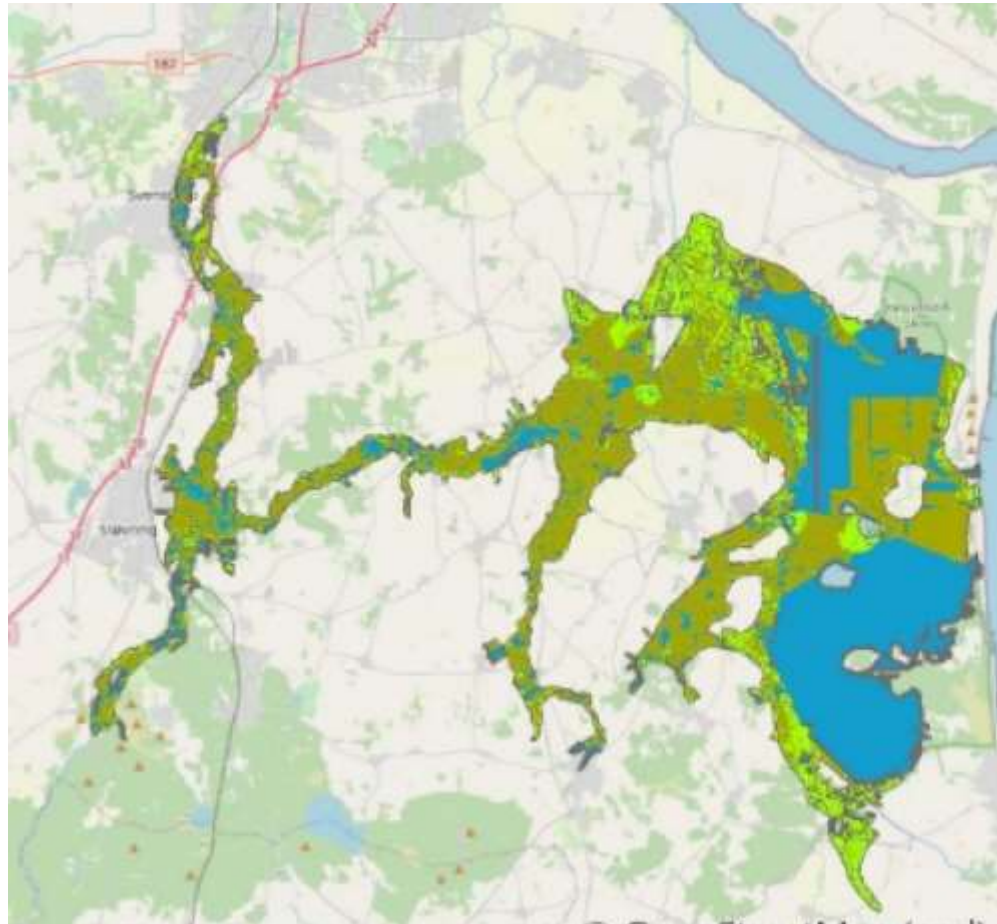
DE KULSTOFRIGE DER FORSVANDT



DE KULSTOFRIGE DER FORSVANDT



AREALPOTENTIALIA



AREALPOTENTIALE

Arealer i ha	6-12 %	>12 %	I alt
Permanent græs	20.000	22.000	42.000
Omdrift	67.000	39.000	106.000
Øvrige afgrøder	11.000	12.000	23.000

Arealtype	ha
Ikke landbrugsarealer (skovrejsning, rekreative arealer m.v.)	11.000
Ikke-sammenhængende kulstofrige arealer (<10 ha)	40.000
Arealer med høj vandstand	25.000
Barrierer for udtagning (fosfortab, randeffekter m.v.)	57.000
Større arealer med potentiale for udtagning	38.000
Kulstofrige landbrugsarealer i alt	171.000



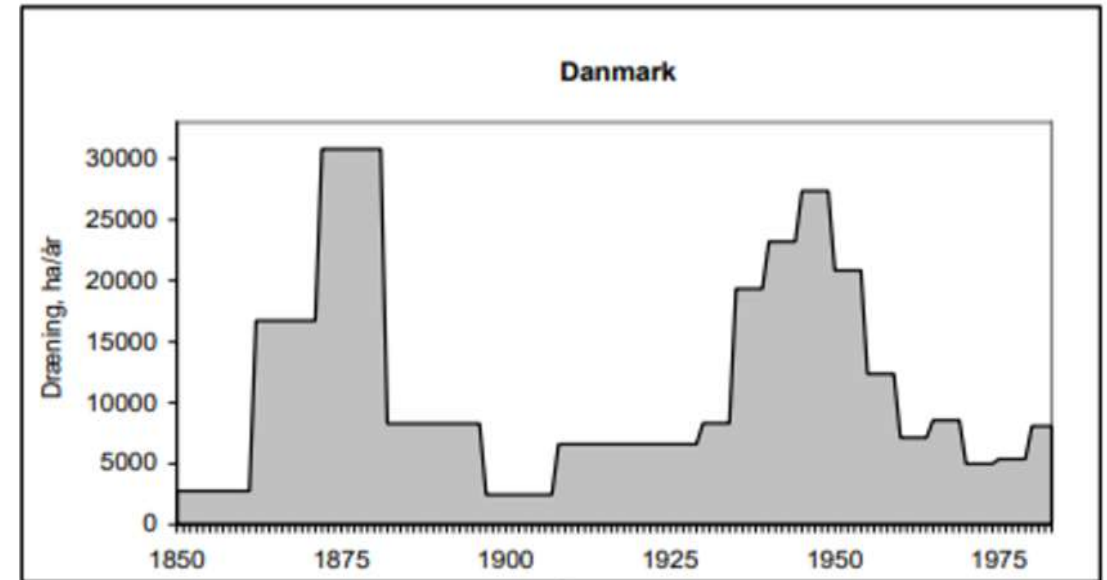
TAK FOR OPMÆRKSOMHEDEN

MOGENS H. GREVE



LAVBUNDSJORD DRÆNING

Klasse	Kriterium	Areal (ha)	%
Grøftedrænet	Landbrug; $\leq 7,5$ m fra vandløb	5.321	5
Rør- og grøftedrænet	Landbrug; ≤ 50 m fra vandløb	38.098	36
Rørdrånet	Landbrug; > 50 m fra vandløb	28.920	27
Ikke drænet	Ikke landbrug	34.423	32
Ialt		106.762	



Tabel 2.4 Størrelsen af de ti største sammenhængende kulstofrige områder i Danmark, deres opdyknings-% og hvor stor en andel af arealet der har > 12 % kulstof

	Område	Areal ≥ 6 % kulstof, ha	Heraf landbrugsareal, ha	Pct landbrugsareal	Heraf landbrugsareal ≥ 12 % kulstof, ha	Landbrugsareal ≥ 12 % kulstof
1	Lille Vildmose	18.077	7.850	43,4	5.932	32,8
2	Store Vildmose	10.051	4.936	49,1	3.714	37,0
3	Nørreå	10.026	4.106	41,0	3.087	30,8
4	Åmose	3.905	2.224	57,0	1.809	46,3
5	Pindstrup	3.756	2.259	60,1	1.445	38,5
6	Stagsted-Bolle-Try Enge	3.659	2.540	69,4	1.064	29,1
7	Trend Å	3.548	1.925	54,3	1.281	36,1
8	Råbjerg-Måstrup-Tolshave moser	2.962	1.579	53,3	912	30,8
9	Alling Å	2.644	1.313	49,7	770	29,1
10	Kogsbøl Mose, Søjersbæk Kog og Sølsted Mose	2.419	1.856	76,7	653	27,0
	Sum, ha	61.047	30.588		20.667	