

CAP post-2020

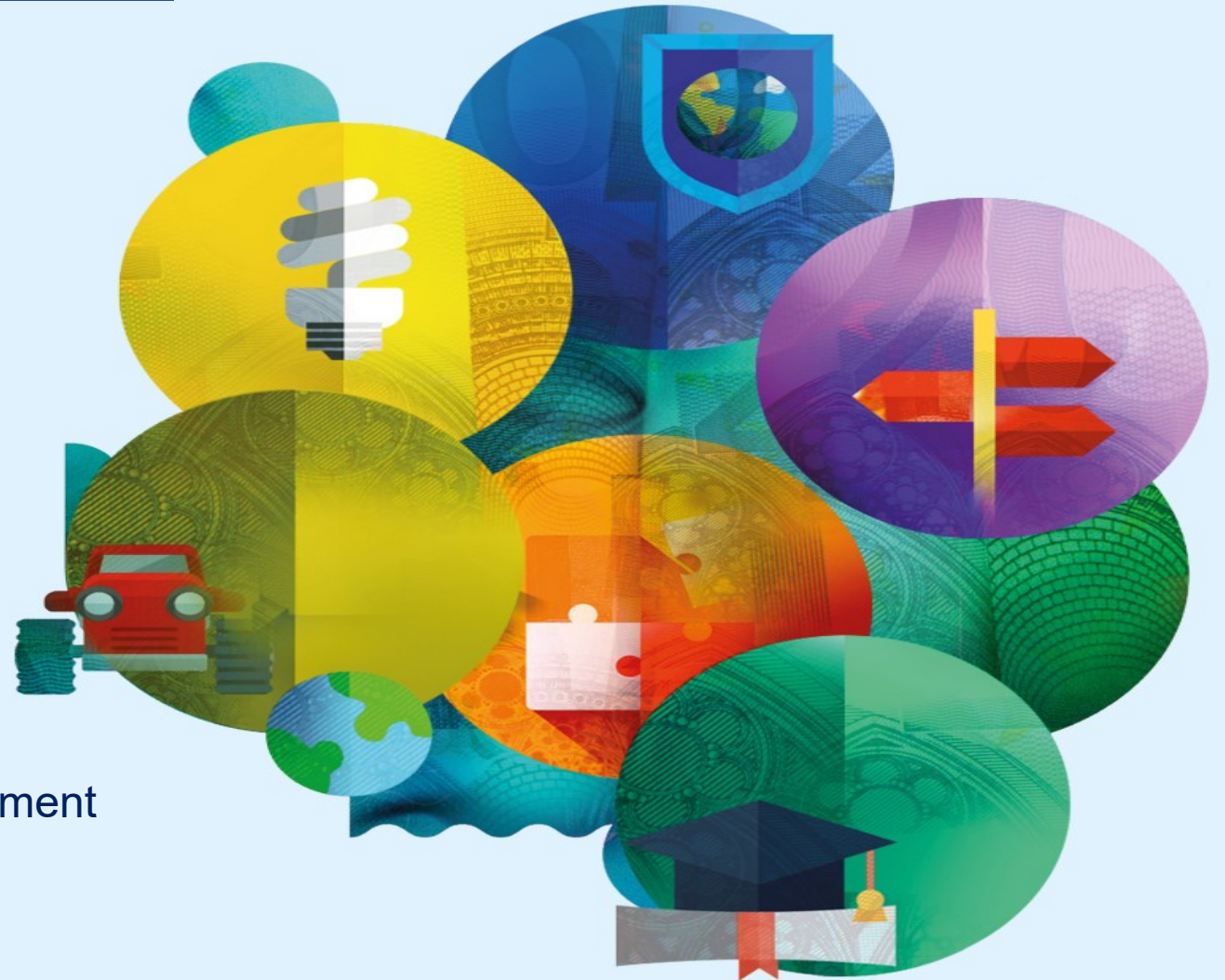
Reformen af den fælles landbrugspolitik (CAP)

3. marts 2021

Stefan Østergård Jensen

Europa-Kommissionen, DG AGRI
F.1 – Conception and Consistency of Rural Development

[#FutureofCAP](https://twitter.com/FutureofCAP)



Status

- Kommissionens forslag fremsat i 2018
- Igangværende trilogforhandlinger med Rådet og Europa-Parlamentet
 - Aftale ventet i løbet af foråret 2021
 - Dvs. forbehold for endeligt forhandlingsresultat!
- Gennemførelse af indsatser fra 2023
- Overgangsperiode 2021-2022 – forlængelse af eksisterende politik

CAP generelle målsætninger

- En robust landbrugssektor
- Styrke miljø- og klimaindsatser
- Styrke socio-økonomisk struktur i landdistrikter

Tværgående prioriteringer:

- Viden, innovation og digitalisering
- Resultatorientering og regelforenkling

Specifikke målsætninger



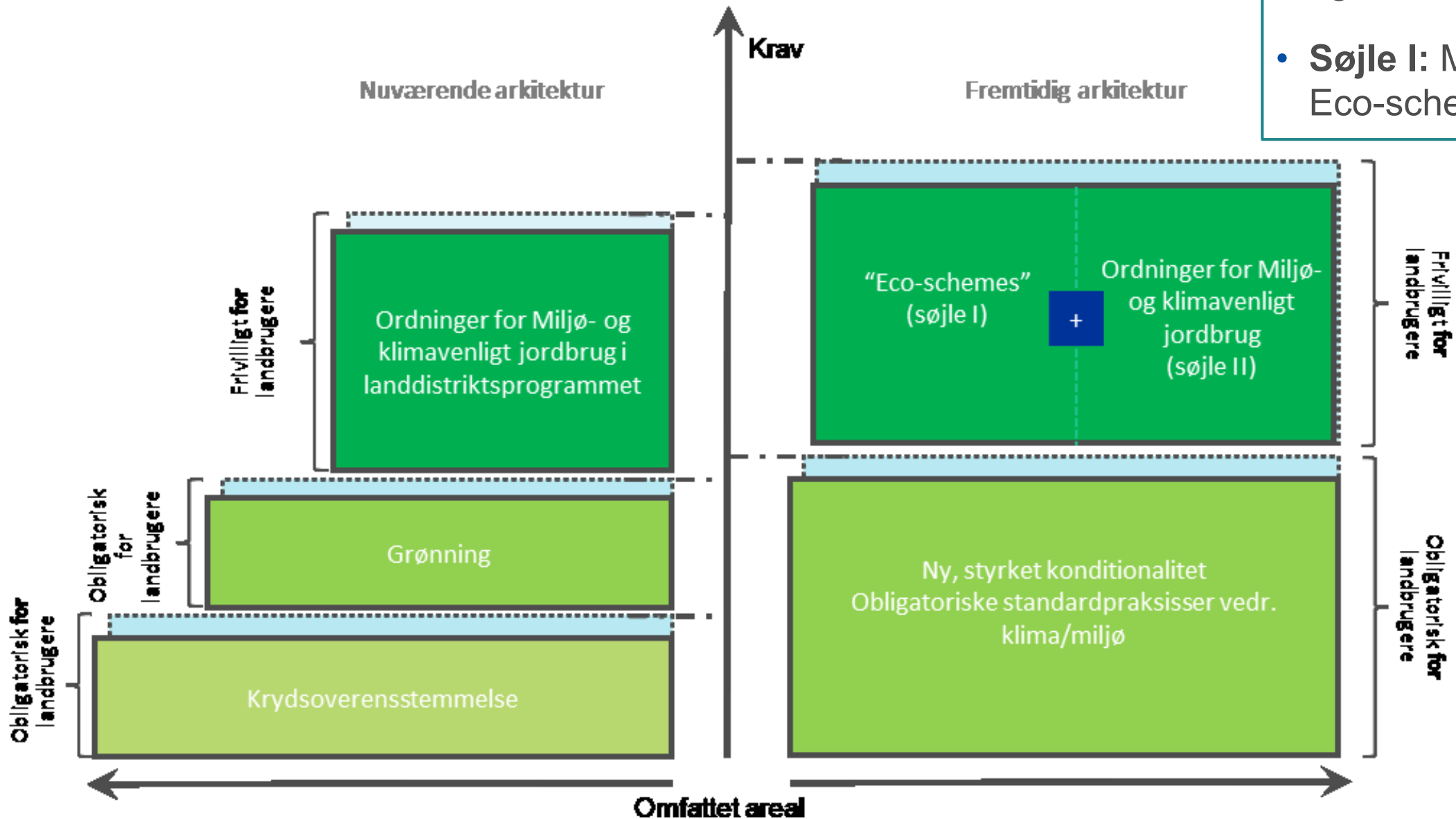
European Green Deal (2020)

- **Farm2Fork-strategi:**
Et fair, sundt og miljøvenligt fødevarer-system
- **Biodiversitetsstrategi:**
Plan for naturbeskyttelse og modvirke tab af biodiversitet
- **Mål for EU 2030** – CAP'en forventes at bidrage, herunder
 - 25 % af landbrugsareal økologisk
 - 30 % af landareal under naturbeskyttelse
 - 10 % af landbrugsareal med landskabstræk for biodiversitet
 - 50 % reduktion af næringsstofftab og 20 % reduktion af brug af gødning
 - 50 % reduktion af brug og risiko ved kemiske og pesticider
 - 50 % reduktion i salg af antimikrobielle stoffer

CAP Strategiske Planer 2023-2027

- Direkte betalinger og sektorinterventioner (søjle I) og udvikling af landdistrikter (søjle II)
- Medlemsstaterne udarbejder en national CAP Strategisk Plan 2023-2027:
 - Baseret på SWOT-analyse (evidens) og identificering af behov i lyset af specifikke målsætninger
 - Fremsendes til vurdering og godkendelse af Kommissionen
- Kommissionshenstillinger til medlemslandene om CAP-planer (herunder i forhold til Green Deal) (December 2020)

Den grønne arkitektur



- **Søjle II:** Min. 30% til støtte der gavner miljø og klima.
- **Søjle I:** Min. [20+]% til Eco-schemes.

Muligheder og krav

- Støttemuligheder overordnet de samme – mere fleksibilitet for design af ordninger.
- Flexibilitet mellem søjler: Overførsel af midler
- Søjle II: Minimum 30% til støtte der gavner miljø og klima
- Søjle I: Minimum [20+]% til Eco-schemes
- Eco-schemes: Mulighed for incitamentsbetalinger
- Omfordeling af støtte fra store til små landmænd
- Mulighed for afskaffelse af betalingsrettigheder
- Højere støttesatser for investeringer
- Søjle I og II: min. 2% af budgettet til unge landbrugere/generationsfornyelse
- Søjle II: min. 5% af budgettet til støtte via Lokale Aktionsgrupper

Tak for opmærksomheden!