

Bilag 6. Faktaark Lavbundsprojekt Lobæk ved Øbjerg

Forundersøgelse 2016-2018

Området omkring Lobæk ved Øbjerg består af tørveholdige lavbundsarealer i intensiv landbrugsmæssig drift. Oprindeligt en bred ådal med eng- og mosearealer ved Lobæk.

Undersøgelsesområde på 400 ha.

Området ejes af 15 lodsejere med overvejende positiv interesse tilkendegivelse i forhold til ekstensivering af lavbundsarealerne.

Afgrænsning og tilpasning til 240 ha.

Klima-effekt

15,7 tons CO₂-ækv./ha/år.

Vandmiljø-effekt

Vandløb og bække afvander til Lobæk, som afvander til Vadehavet. Bidrager til vådområdeindsatsen ved at reducere udledning af kvælstof med 15.727 kg N/år til Natura 2000 - området Vadehavet. Netto fosforfrigivelse på 7,52 kg P/ha/år.

Natur- og biodiversitetseffekt

Naturlig hydrologi genskabes og negative effekter af næringsstoffer og pesticider mindskes. Der er ophobet en stor næringspulje i jorden, som med tiden vil blive reduceret. Arealet med §3 natur - fersk eng og mose, udvides og områdets vandhuller opnår en bedre tilstand. I vandhullerne yngler flere paddearter. Ådalen vil kunne afgræsses.

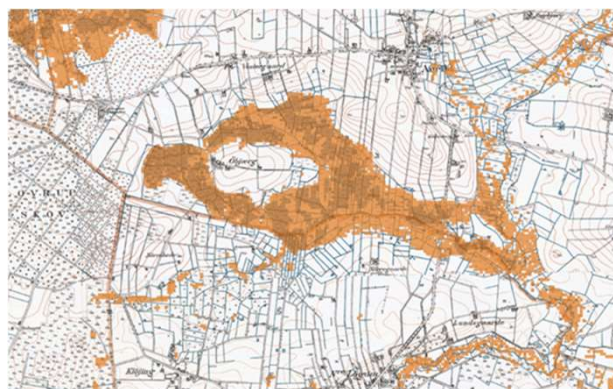
Der bliver genskabt et sammenhængende område på 240 ha samt en økologisk forbindelse til Natura 2000 området Lindet Skov, Hønning Mose, Hønning Plantage og Lovrup Skov. Området ligger ikke inden for et Natura 2000-område.

Landskabs-effekt

Delvis reetablering af ådal med tidvise vådområder og vandhuller. Ændret arealanvendelse vil give et mere varieret landskab.

Friluftsliv

Ikke offentlig adgang.



Undersøgelsesområde er beliggende i Tønder Kommune, ca. 2 km syd for Arrild. Området omkranser Øbjerg og er kortlagt som tørvejord (brun signatur, Tekstur 2014-kort).

Realisering 2019- 2022

Jordfordeling

18 ejendomme fordelt på 15 lodsejere. Behov for erstatningsjord. Jordfordelingskendelse nov. 2020.

Anlæg

Grøfter og dræn, som afvander inden for området, afbrydes og tilpasses. Der etableres stentærskler i grøfter for at hæve vandstanden.

Der skal ske afværgeforanstaltninger til sikring af flere vindmøller i projektområdet i form af hækning adgangsveje, sikring af ledninger samt evt. sikring af fundamenter (detailprojektering).

Finansiering og støtte

Forundersøgelse: 0,6 mio. kr.

Realisering:

Anlæg: 3,3 mio. kr.

Ramme jordkøb: 21,4 mio. kr.

Jordfordeling: 1,2 mio. kr.

20 årig fastholdelse: 1,2 mio. kr.

75 % EU, Den Europæiske Landbrugsfond for Udvikling af Landdistrikterne (LDP),
25 % nationale midler

